

2020  
LUCKY・CITY

ラッキーの

# ひなまつり

ご予約承り期間

2月23日(日)まで

お渡し期間

2月29日(土)から  
3月3日(火)まで

裏面のバラエティメニューの  
引き取り時間は午前11時～午後6時まで

苺プレザーブとルビーチョコ入りクリームを  
ココアスポンジでサンドした  
苺ナパージュが鮮やかな  
ケーキです。



◎06-01  
ヤマザキ  
ベリーのケーキ  
(ルビーチョコ入りクリーム使用)  
4号(直径:約13cm×高さ:約4.6cm)  
本体  
価格 **2,000円** (税込2,160円)



【アレルギー】卵・乳・小麦

チョコブラウニーの上にホイップクリーム、  
削りホワイトチョコと雪の結晶型チョコを  
トッピングしたタルト。



本商品は、ウォルト・ディズニージャパン株式会社との契約により、山崎製パン株式会社が企画販売するものです。

◎06-02  
ひなまつり  
白いチョコタルト  
(ディズニー) ©Disney  
(直径:約14cm×高さ:約6cm)  
本体  
価格 **1,000円** (税込1,080円)



【アレルギー】卵・乳・小麦

苺風味のクリーム・ディズ  
ニーチョコプレートをトッ  
ピングした2〜3名様用の  
ケーキです。



本商品は、ウォルト・ディズニージャパン株式会社との契約により、山崎製パン株式会社が企画販売するものです。



◎06-03  
ひなまつり 苺のケーキ  
(ディズニー) ©Disney  
(縦:約8cm×横:約14cm×高さ:約3.8cm)  
本体  
価格 **1,000円** (税込1,080円)



【アレルギー】卵・乳・小麦

乳風味豊かなホイップクリームを使用した  
お手軽サイズの苺サンドケーキです。



◎06-05  
ヤマザキ  
ひなまつり 苺サンド  
4号(直径:約13cm×高さ:約5cm)  
本体  
価格 **2,180円** (税込2,354円)



【アレルギー】卵・乳・小麦

苺をたっぷり使用し、ナパージュで  
コーティングしたタルトケーキです。



◎06-06  
ヤマザキ  
ひなまつり  
苺のタルト  
4号(直径:約14cm×高さ:約3cm)  
本体  
価格 **2,180円** (税込2,354円)



【アレルギー】卵・乳・小麦

ポップストロベリーをサンドした糖質控えめの  
ケーキです。(純植クリーム使用)



◎06-04  
ヤマザキ  
ひなまつり 糖質を  
抑えた苺のケーキ  
4号(直径:約13cm×高さ:約5.5cm)  
本体  
価格 **1,780円** (税込1,922円)



【アレルギー】卵・乳・小麦  
ひなまつり苺サンド4号との比較(100g当り)  
で糖質42%オフ(エリスリトール除く)



©ABC-A・東映アニメーション



人気のキャラクターデコレーションケーキ  
です。ピーチとホイップクリームをサンド  
しました。



◎06-08  
キャラデコ  
お祝いケーキ  
ヒーリングっど♥プリキュア  
5号(直径:約15cm×高さ:約5cm)  
本体  
価格 **3,380円** (税込3,650円)



【アレルギー】卵・乳・小麦



企画:株式会社リンダイ

オーナメントは  
小物ケースにも  
なります!  
※ボールチェーンは  
付属しません。

**特典** **無料アプリ**  
キャラクターと写真がとれる!  
サプライズピクチャー

特典について、  
くわしくはWebで

※玩具の対象年齢は3才以上です。※写真と商品は多少異なります。  
※オーナメントは食べられません。  
※「キャラデコ」は株式会社リンダイの登録商標です。

お申し込みはサービスカウンターにて承ります。

●代金は申し込み時に前金にてお受けいたします。●食品店舗のみ承ります。●商品はご予約頂いた店舗にてお渡しいたします。●各商品のデザイン・盛り付けは多少変わる場合がございます。  
●天候不良および道路事情により商品の入荷等が遅れる場合がございます。●入荷状況により、一部内容が変更になる場合がございます。●写真はイメージです。●盛り付けのお皿等は商品に  
含まれておりません。

LUCKY

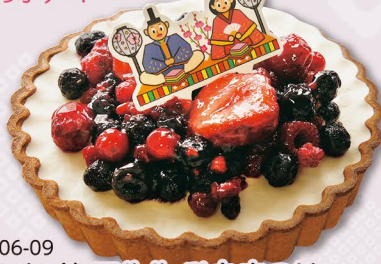
CITY

5種類の味が楽しめるパーティーに  
ぴったりのケーキです。



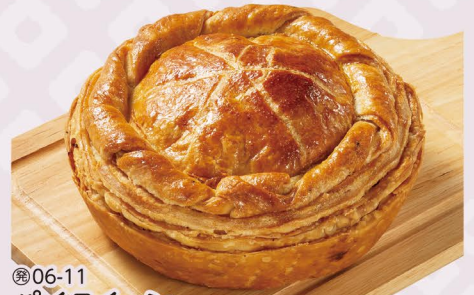
◎06-07  
ヤマザキ ひなまつり  
ショートケーキ詰合せ  
6号(直径:約18cm×高さ:約4.8cm)  
本体  
価格 **2,900**円(税込3,132円)  
【アレルギー】卵・乳・小麦

香ばしいタルト生地に北海道産の小麦、卵、砂糖を  
使用したスポンジ生地とナチュラルチーズ、北海道  
産クリームを贅沢に使用したレアチーズをひきま  
した。トッピングには甘酸っぱい5種類のベリーが  
たっぷり…!



◎06-09  
バイクド・アルル ひなまつり  
5種のベリー贅沢レアチーズタルト  
5号(直径:約15cm)  
本体  
価格 **1,600**円(税込1,728円)  
【アレルギー】卵・乳・小麦

余市産のりんごをたっぷりと使用しています。  
十勝産チーズをアクセントにした  
特別なホールをご用意しました。



◎06-11  
パイクイン  
ひなまつりアップルパイ  
(直径:約15cm)  
本体  
価格 **1,980**円(税込2,138円)  
【アレルギー】卵・乳・小麦

## ひなまつり パラエティメニュー

商品の引き取り時間は午前11時～午後6時まで

※写真はイメージです。

※中湧別店は12時からの引渡し

◎04-03  
海鮮ちらし寿司(大)

〈1パック〉  
大めばちまぐろ・サーモン・  
いか・えび・ポイル北寄・玉子焼き  
本体  
価格 **798**円(税込 861円)  
【アレルギー】卵・小麦・えび



2019年  
人気  
No.1

※中湧別店は  
12時からの引渡し

◎04-01  
大めばちまぐろ入り生寿司(彩)玉子入り

〈16カン+玉子2カン・1パック〉  
大めばちまぐろ・サーモン・いくら・甘えび・いか・焼サーモン・あぶらがれい・穴子・玉子焼き  
【アレルギー】卵・小麦・えび



本体  
価格 **1,280**円(税込1,382円)



◎04-02  
ひなちらし寿司(大)

〈1パック〉  
えび・いくら・玉子焼き・でんぶ・れんこん  
のり・かいわれ大根  
本体  
価格 **698**円(税込 753円)  
【アレルギー】卵・小麦・えび



◎04-06  
知床若どり半身揚げ

〈1パック〉  
知床若どり(北海道産)  
本体  
価格 **798**円(税込 861円)



◎04-04  
ラッキー彩りオードブル(1パック)

鶏もも甘辛揚げ・えびチリ・肉団子・えびフライ・  
いか唐揚げ・あぶり焼きチキン・とうもろこしと  
枝豆つまみ揚げ・皮付ポテト・ミニトマト  
本体  
価格 **1,000**円(税込1,080円)  
【アレルギー】卵・乳・小麦・えび

◎04-05 **新登場**  
かに・サーモン

たっぷり豪華寿司  
〈約2人前・1パック〉  
かにむき身、ずわいがに、サーモン、  
いくら、白生姜、かいわれ大根  
予約  
限定商品  
本体  
価格 **1,580**円(税込1,706円)  
【アレルギー】小麦・かに



## 焼きたてのピザ・サンドイッチをお渡しします。

お申し込み・お渡し場所はベーカリーコーナー・サービスカウンターにて

●北49条店 ●篠路店 ●花川南店 ●新琴似四番通店 ●星置駅前店 ●山の手店 ●菊水元町店 ●栗山店 ●長沼店 ●発寒店 ●びほろ店  
●えんがる店 ●あばしり店 ●もんべつ店 ●わっかない店 ●岩内店 ●倶知安店

サンドイッチのみ  
下記5店舗の取り扱いとなります  
●北49条店 ●篠路店  
●新琴似四番通店 ●山の手店  
●あばしり店

厳選した材料で練り上げた生地を低温熟成。ボリューム満点の具材をトッピングし、ひとつひとつ手づくりで焼き上げます。

※写真はイメージです。



贅沢ミックス



贅沢エビマヨ



トリプルミート



ミックス・エビマヨ

熟成  
手づくりピザ  
〈10インチ・約24cm〉

焼き上がり時間を  
指定できます

◎41-01 贅沢ミックス

◎41-03 トリプルミート  
【アレルギー】卵・乳・小麦

◎41-02 贅沢エビマヨ

人気の2種類を一枚で楽しめる  
◎41-04 ハーフ&ハーフ  
(ミックス・エビマヨ)

【アレルギー】卵・乳・小麦・えび  
本体  
価格 各 **1,000**円(税込各1,080円)

岩見沢産キタノカオリを100%使用した  
自慢の食パンでサンドした人気のサンド  
イッチの詰め合わせです。

※写真はイメージです。



◎41-05  
ファリニヌ

パーティーサンドセット  
〈約2〜3人前〉  
本体  
価格 **1,200**円(税込1,296円)

厚切りロースカツ・トマト&レタス・ツナ、タマゴ  
【アレルギー】卵・乳・小麦

商品の引き取り時間は午前11時～午後6時まで